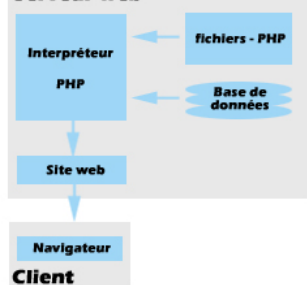


# Elaboration des fiches de synthèse de l'atlas territorial des districts Rhône-Méditerranée & Corse

## MOTS CLÉS :

- MODELISATION & CREATION BASE DE DONNEES
- MYSQL / PHP/HTML/CSS/JAVA SCRIPT
- TRAITEMENTS SIG
- TRAITEMENTS DE DONNEES
- SYNTHETISATION DES INFORMATIONS
- EAUX SUPERFICIELLES & SOUTERRAINES
- PLANS D'EAU & EAUX SAUMATRES
- EAUX COTIERES

## Serveur web



## Compétences

Définition des besoins, analyses fonctionnelles et mise au point de modèles de données

Systèmes de Gestion de Bases de Données

Développement informatique

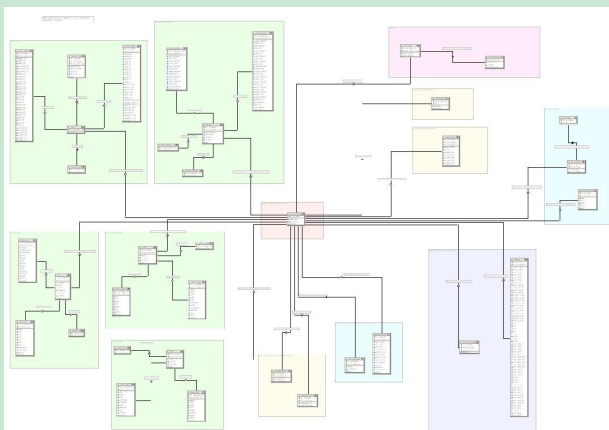
Développement de sites WEB

Systèmes d'Information Géographiques (SIG)

Analyses statistiques et multivariées

## Départements

- D1 : Aménagement, Environnement et Développement Durable
- D2 : Hydrobiologie et expertise des eaux superficielles
- D3 : Hydrogéologie et expertise des eaux souterraines
- D4: Systèmes d'information
- D5: Activités internationales



## Contexte

L'Agence de l'eau s'est engagée dans l'élaboration d'un « Atlas territorial » destiné à ses services. Cet outil, qui sera interactif et consultable sur ordinateur, a pour vocation

- De synthétiser les principaux problèmes à l'échelle des masses d'eau,
- De valoriser l'état des lieux de la Directive Cadre européenne et les travaux plus poussés déjà réalisés,
- De recueillir toutes les mesures à envisager pour répondre à la DCE et au SDAGE.

## Objectifs de l'étude

- Concevoir les fiches de synthèse pour les différents types d'entités,
- Constituer la base de données qui va recueillir toutes les informations qui seront présentées dans les fiches,
- Renseigner l'ensemble des fiches de synthèse pour le bassin RM&C (entre 500 et 600 fiches).

## Etapes de réalisation

Proposition de modèle de fiches de synthèse pour chaque type d'entité : sous-bassin, eau souterraine, eau de transition, eau côtière, plan d'eau (les fiches « squelettes » en PHP iront chercher les informations dans la base en MySQL), gestion d'une version écran et d'une version imprimable, gestion d'une version initiale et d'une version mise à jour et test de ces fiches avec des données réelles.

Constitution de la base de données : élaboration du modèle conceptuel de données (modélisation MERISE) et réalisation de la base en MySQL.

Remplissage de la base de données en sélectionnant les informations pertinentes et en les agrégeant à l'échelle d'une entité pouvant regrouper plusieurs masses d'eau (définition de règles d'expertise et de synthèse). Stockage dans la base de tous les liens renvoyant vers des documents externes (fiches de commentaires, cartes, synthèse bibliographique...) et des sites internet.

Fourniture d'un catalogue exhaustif des fiches de synthèse des districts Rhône-Méditerranée et Corse.

## Finalisation du produit

Une charte graphique est réalisée pour les fiches, mais l'affichage écran et papier est paramétrable grâce à des feuilles de style CSS. L'application réalisée est « greffée » sur les outils intranet pré-existants à l'Agence (plateforme SIG - web - ArcIMS et serveur Apache) pour faire une sélection graphique de l'entité à consulter.

<b>Maître d'ouvrage</b>	<b>Agence de l'Eau Rhône-Méditerranée-Corse</b>
<b>Partenaires</b>	/
<b>Secteur de l'étude</b>	<b>Bassin Rhône-Méditerranée &amp; Corse</b>
<b>Bassin versant</b>	<b>Rhône, côtiers méditerranéens &amp; corses</b>
<b>Durée de l'étude</b>	<b>9 mois (2006)</b>
<b>Montant HT de l'étude</b>	<b>80 000 €</b>



## Pour nous contacter:

### NANCY

AGENCE NORD-EST  
Boulevard de Finlande  
ZA Nancy-Pompey  
54340 POMPEY  
Tél. : (33) 03.83.32.41.94  
Fax : (33) 03.83.36.70.85

### PARIS

AGENCE ILE DE FRANCE  
ZA des Glayzes  
1 allée des GARAYS  
91120 PALAISEAU  
Tél. : (33) 01.60.12.62.61  
Fax : (33) 01.60.12.69.25



### LYON

SIÈGE SOCIAL  
Parc Scientifique Tony Garnier  
6-8, Espace Henri Vallée  
69366 LYON Cedex 07  
Tél. : (33) 04.78.93.68.90  
Fax : (33) 04.78.94.11.98  
Mail : [contact@asconit.com](mailto:contact@asconit.com)  
Web : [www.asconit.com](http://www.asconit.com)

### TOULOUSE

AGENCE SUD-OUEST  
3, rue Hermes, ZAC du Canal  
Europarc, Bât. C  
31520 RAMONVILLE SAINT AGNE  
Tél. : (33) 05.61.81.08.02  
Fax : (33) 05.34.66.35.67

### CARAÏBES

AGENCE MARTINIQUE  
Rue des Anthuriums  
Résidence Tropicana, Bât. A  
97229 TROIS ILETS (MARTINIQUE)  
Tél./Fax : (33) 05.96.63.55.78  
Mobile Local : 06.96.25.54.10