

# Programme 2005 de caractérisation et de suivi de masses d'eau de plans d'eau

## MOTS CLÉS :

- PLAN D'EAU
- AGENCE DE L'EAU LOIRE-BRETAGNE
- PHYSICO-CHEMIE, EAU, SEDIMENTS
- HYDRO-GÉOMORPHOLOGIE
- MACROPHYTES, PLANCTON, INVERTÉBRÉS
- POISSONS
- PRESSION (DCE)



La Directive Cadre sur l'Eau (DCE) demande à chaque Etat membre d'établir un programme de surveillance visant à évaluer l'état écologique des masses d'eau d'origine naturelle ou le potentiel écologique des masses d'eau fortement modifiées et artificielles. Pour les masses d'eau de plan d'eau, l'état des lieux du bassin Loire-Bretagne a permis de faire une première estimation du risque de non respect des objectifs écologiques basée essentiellement sur l'approche trophique et sur une approche très partielle des pressions s'exerçant sur les masses d'eau.

L'Agence de l'Eau Loire-Bretagne a donc souhaité obtenir des données plus précises sur les pressions et acquérir des données sur l'état écologique, le but étant de se conformer aux prescriptions de la DCE sur les masses d'eau et de conforter les évaluations du risque de non respect des objectifs en 2015 (bon état).

Pour cette étude, 3 départements sont concernés sur le bassin hydrographique de Loire-Bretagne : la Haute-Loire, le Puy-de-Dôme et l'Ardèche. Sur ces 3 départements, ce sont 12 plans d'eau naturels qui ont fait l'objet d'investigations poussées puisque concernant la majorité des compartiments fonctionnels de ces hydrosystèmes : qualité physico-chimique de l'eau et des sédiments, caractéristiques hydro-géomorphologiques (protocole LHS) et stratification de la masse d'eau, plancton, invertébrés (mollusques et oligochètes) et poissons (combinaison de pêches aux filets maillants et d'hydroacoustique).

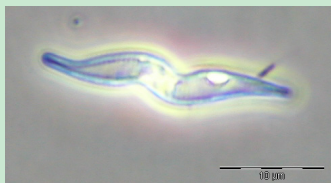
<b>Maître d'ouvrage</b>	<b>Agence de l'Eau Loire-Bretagne</b>
<b>Partenaire</b>	<b>Eco-Hydro Services, CARSO-LSEHL, BI-EAU, Burgeap</b>
<b>Secteur de l'étude</b>	<b>Auvergne</b>
<b>Bassin versant</b>	<b>Loire-Bretagne</b>
<b>Durée de l'étude</b>	<b>12 mois</b>
<b>Montant HT de l'étude</b>	<b>278 500 €</b>

Outre le recueil d'informations sur ces plans d'eau et une analyse de leur fonctionnement, il a également été réalisé une analyse critique de l'application des protocoles utilisés, notamment vis-à-vis de leur capacité à apporter des réponses précises aux questions posées par l'application de la DCE.

En complément à ces investigations de terrain, une étude bibliographique a été menée pour évaluer les pressions (au sens de la DCE) s'exerçant sur ces plans d'eau naturels, regroupant à la fois des lacs de plaine (Aydat, Bordes, Bourdouze, La Cassière, Chambon et Montcineyre) et des lacs de cratère (Pavin, Issarlès, Bouchet, Saint-Front, Tazenat, Servièrre).

Pour répondre à cette demande, nous avons monté un groupement de bureaux d'étude et de laboratoire regroupant Eco-Hydro Services (physico-chimie), Bi-Eau (phytoplancton), le Burgeap (Oligochètes), le laboratoire CARSO-LSEHL (analyses physico-chimiques) et ASCONIT Consultants (hydrogéomorphologie, mollusques, macrophytes et poissons).

Type de consultation : appel d'offre ouvert européen



## Compétences

Elaboration d'outils de communication publique, de débat, de sites internet

Caractérisation de la qualité physico-chimique des eaux superficielles, des eaux souterraines et des sédiments

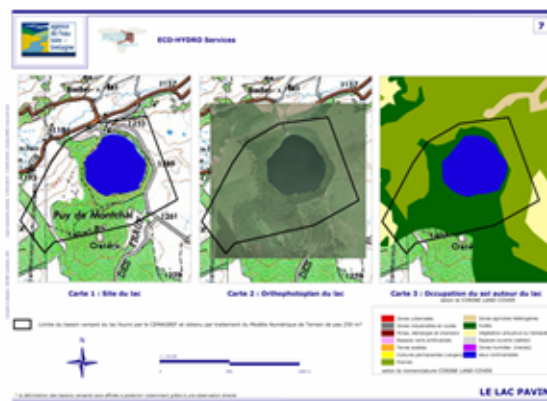
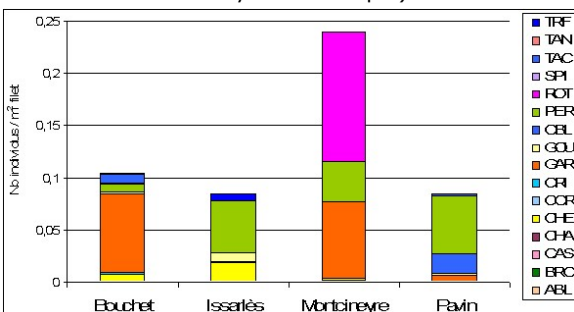
Hydrobiologie des eaux douces : plancton, algues, macrophytes, invertébrés benthiques, poissons

Diagnostic des milieux aquatiques

Systèmes d'Information Géographiques (SIG), télédétection, analyse spatiale

## Départements

- D1 : Aménagement, Environnement et Développement Durable
- D2 : Hydrobiologie et expertise des eaux superficielles
- D3 : Hydrogéologie et expertise des eaux souterraines
- D4: Systèmes d'information
- D5: Activités internationales



## NANCY

AGENCE NORD-EST  
Boulevard de Finlande  
ZA Nancy-Pompey  
54340 POMPEY  
Tél. : (33) 03.83.32.41.94  
Fax : (33) 03.83.36.70.85

## PARIS

AGENCE ILE DE FRANCE  
ZA des Glayzes  
1 allée des GARAYS  
91120 PALAISEAU  
Tél. : (33) 01.60.12.62.61  
Fax. : (33) 01.60.12.69.25

## Pour nous contacter:

**ASCONIT**  
CONSULTANTS

## LYON

SIÈGE SOCIAL  
Parc Scientifique Tony Garnier  
6-8, Espace Henri Vallée  
69366 LYON Cedex 07  
Tél. : (33) 04.78.93.68.90  
Fax : (33) 04.78.94.11.98  
Mail : [contact@asconit.com](mailto:contact@asconit.com)  
Web : [www.asconit.com](http://www.asconit.com)

## TOULOUSE

AGENCE SUD-OUEST  
3, rue Hermes, ZAC du Canal  
Europarc, Bât. C  
31520 RAMONVILLE SAINT AGNE  
Tél. : (33) 05.61.81.08.02  
Fax : (33) 05.34.66.35.67

## CARAÏBES

AGENCE MARTINIQUE  
Rue des Anthuriums  
Résidence Tropicana, Bât. A  
97229 TROIS ILETS(MARTINIQUE)  
Tél./Fax : (33) 05.96.63.55.78  
Mobile Local : 06.96.25.54.10