

Inventaire des plans d'eau du bassin Loire-Bretagne.

MOTS CLÉS :

- SIG
- BASE DE DONNEES
- CARTOGRAPHIE



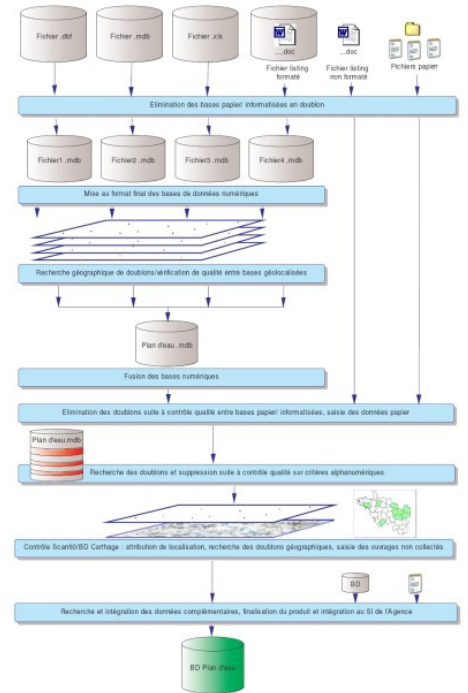
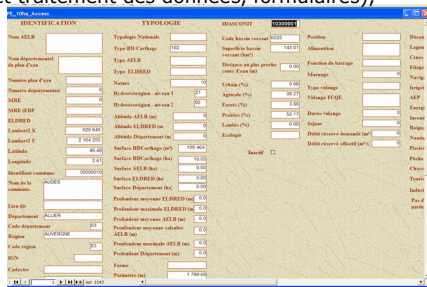
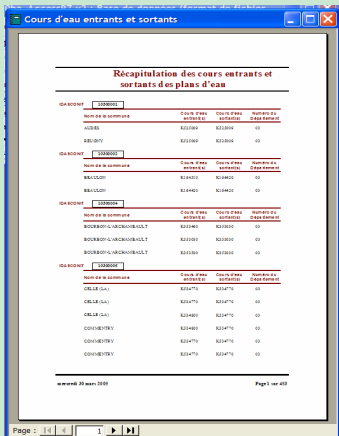
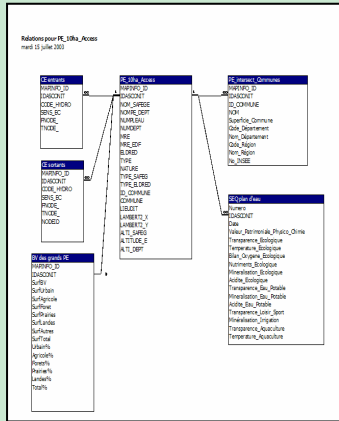
Dans le cadre de la mise en œuvre de la Directive Cadre Européenne, qui va structurer fortement la politique de l'eau dans les années à venir, le traitement et la mise à jour des informations sont nécessaires. L'objet de cette étude a été de dresser, dans le bassin Loire-Bretagne, un inventaire exhaustif des plans d'eau de plus de 50 ha et des lacs naturels de plus de 10 ha et d'obtenir les informations disponibles les concernant. L'aboutissement de l'étude fut la production d'une base de données Access 97 couplé avec le logiciel SIG Arcview 3.2 des plans d'eau artificiels de plus de 10 ha et des plans d'eau naturels de plus de 50 ha. Cette base contient une table principale « plans d'eau » liée à une série de tables permettant de décrire les caractéristiques administratives, physiques et hydrauliques des plans d'eau, leur environnement, leur position dans le bassin versant, ainsi que toute autre information non obligatoire qui serait recueillie comme les données ayant trait à la qualité.

L'étude s'est déroulée en plusieurs étapes :

- collecte des données existantes auprès de l'Agence : bases de données des plans d'eau existantes (SAFEGE, MRE, ELDRED), les référentiels cartographiques et en particulier la BD Carthage, la couverture Corine Land Cover, le découpage des hydro écorégions, la typologie en cours de mise au point par le C.E.M.A.G.R.E.F., les planches SCAN 50,
- recensement et collecte des autres données au niveau départemental, régional et national : CG, DDAF, DDE, DIREN, DDASS, FDAAPPMA, PNR, etc.,
- architecture de la base de données : modélisation des données et préparation d'une base de données Access 97 couplé avec le SIG arcview 3.2 (menus déroulant, masques de saisie, développement de macros, fonctions de consultation et de saisies des données : requêtes, sélection et traitement des données, formulaires),

Maître d'ouvrage	Agence de l'Eau Loire-Bretagne
Partenaire	/
Secteur de l'étude	Ensemble du bassin Loire-Bretagne
Bassin versant	/
Durée de l'étude	6 mois
Montant HT de l'étude	38 000,00 € H.T.

- saisie des données et test de cohérence :
 - saisie de la géographie des plans d'eau dans Arcview : tous les plans d'eau géoréférencés dans les bases ainsi que les données papiers fournies au niveau départemental et régional ont été répertoriés et contrôlés à l'écran par balayage du SCAN 50,
 - Renseignement des champs demandé par l'Agence de l'eau : automatique par calculs ou par analyse spatiale dans Arcview ou saisie manuelles,
 - Test de cohérence entre les bases de données (discordance, doublon), tests de cohérence entre paramètres,
- Contrôle qualité de la base avant livraison à l'Agence de l'eau : Notre objectif fut la remise à l'Agence de l'Eau Loire-Bretagne une base de données structurée, exhaustive et de bonne qualité, selon un protocole vérifiable et reproductible.



NANCY
 AGENCE NORD-EST
 Boulevard de Finlande
 ZA Nancy-Pompey
 54340 POMPEY
 Tél. : (33) 03.83.32.41.94
 Fax : (33) 03.83.36.70.85

PARIS
 AGENCE ILE DE FRANCE
 ZA des Glayzes
 1 allée des GARAYS
 91120 PALAISEAU
 Tél. : (33) 01.60.12.62.61
 Fax : (33) 01.60.12.69.25

Pour nous contacter :

ASCONIT CONSULTANTS

LYON
 SIÈGE SOCIAL
 Parc Scientifique Tony Garnier
 6-8, Espace Henri Vallée
 69366 LYON Cedex 07
 Tél. : (33) 04.78.93.68.90
 Fax : (33) 04.78.94.11.98
 Mail : contact@asconit.com
 Web : www.asconit.com

TOULOUSE
 AGENCE SUD-OUEST
 3, rue Hermes, ZAC du Canal
 Europarc, Bât. C
 31520 RAMONVILLE SAINT AGNE
 Tél. : (33) 05.61.81.08.02
 Fax : (33) 05.34.66.35.67

CARAÏBES
 AGENCE MARTINIQUE
 Rue des Anthurus
 Résidence Tropicana, Bât. A
 97229 TROIS ILETS (MARTINIQUE)
 Tél./Fax : (33) 05.96.63.55.78
 Mobile Local : 06.96.25.54.10

Compétences

Système de gestion de bases de données

Système d'information géographique

Géomatique et cartographie informatisée

Départements

- D1 : Aménagement, Environnement et Développement Durable
- D2 : Hydrobiologie et expertise des eaux superficielles
- D3 : Hydrogéologie et expertise des eaux souterraines
- **D4: Systèmes d'information**
- D5: Activités internationales