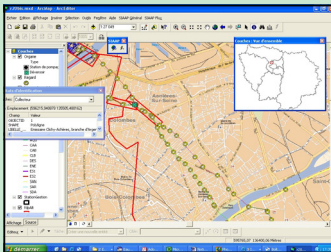
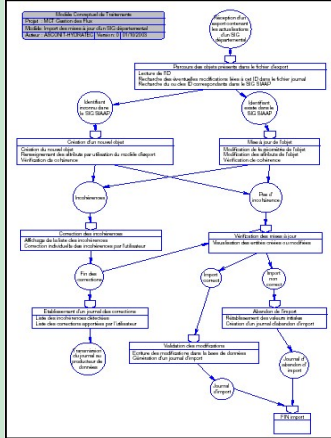


Constitution d'un système d'information pour le projet « gestion des flux »

MOTS CLÉS :

- SYSTEME D'INFORMATION
- ASSAINISSEMENT
- BASE DE DONNEES



Compétences

Développement informatique

Systèmes de gestion de bases de données

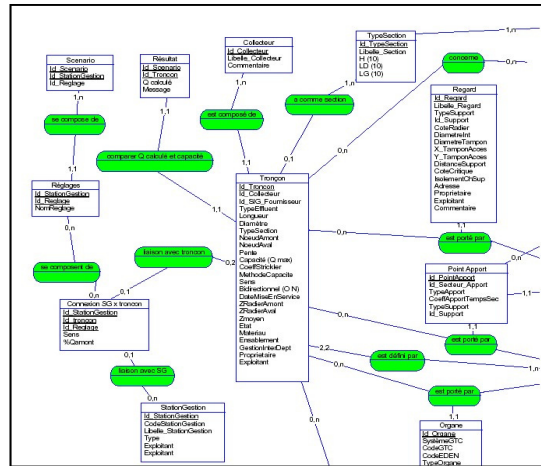
Système d'Information Géographique (SIG)

Géomatique et cartographie informatisée

Définition des besoins, analyses fonctionnelles et mise au point de modèles de données

Départements

- D1 : Aménagement, Environnement et Développement Durable
- D2 : Hydrobiologie et expertise des eaux superficielles
- D3 : Hydrogéologie et expertise des eaux souterraines
- D4: **Systèmes d'information**
- D5: Activités internationales



Le SIAAP et plusieurs Départements d'Île-de-France (75, 92, 93 et 94) ont entrepris la mise en oeuvre du projet « gestion des flux », visant à une intégration au niveau de l'agglomération parisienne des réseaux d'assainissement.

En préliminaire de ce projet, il a été décidé de constituer un Système d'Information Géographique rassemblant sur un support unique l'essentiel des données utiles au projet. Ce SIG est évolutif car il doit pouvoir recevoir les futurs jeux de données nécessaires au bon déroulement du projet de gestion des flux.

Ce projet réunit autour de lui des spécialistes de la conception et de la mise en place d'un S.I.G. – notamment pour la gestion des réseaux d'eau et d'assainissement – ainsi que des experts dans les métiers de l'hydraulique et de l'assainissement.

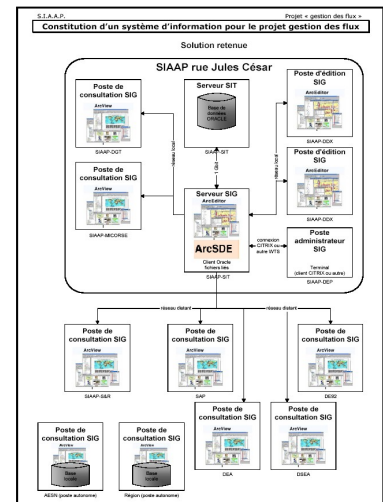
Le déroulement du projet s'articule autour de six phases majeures :

- Recensement et synthèse des données disponibles : grâce à une enquête exhaustive auprès des futurs utilisateurs et intervenants, les besoins sont identifiés et intégrés dans la conception informatique dès la base.
- Définition des modèles de données, générés à l'aide des outils CASE au format standard UML, et ainsi ouverts à toute évolution ultérieure.



Maître d'ouvrage	Syndicat Intercommunal d'Assainissement de l'Agglomération Parisienne (SIAAP)
Partenaire	HYDRATEC
Secteur de l'étude	Paris (75), Hauts-de-Seine (92), Seine-Saint-Denis (93), Val de Marne (94)
Durée de l'étude	20 mois (2003-2004)
Montant HT de l'étude	300 000 € H.T.

- Définition, fourniture et mise en œuvre du logiciel et du matériel : le moteur SIG, un noyau ArcInfo fiable et puissant, est couplé à un système de gestion de bases de données aux performances reconnues : ORACLE.
- Paramétrage et renseignement complet de la base de données, par digitalisation, géoréférencement, conversion de format ou intégration directe selon la nature et le format des données.
- Etude des évolutions et pérennité du système.
- Période probatoire, documentation de l'application et formation des utilisateurs.



NANCY

AGENCE NORD-EST
Boulevard de Finlande
ZA Nancy-Pompey
54340 POMPEY
Tél. : (33) 03.83.32.41.94
Fax : (33) 03.83.36.70.85

PARIS

AGENCE ILE DE FRANCE
ZA des Glayzes
1 allée des GARAYS
91120 PALAISEAU
Tél. : (33) 01.60.12.62.61
Fax. : (33) 01.60.12.69.25

Pour nous contacter:



LYON

SIÈGE SOCIAL
Parc Scientifique Tony Garnier
6-8, Espace Henri Vallée
69366 LYON Cedex 07
Tél. : (33) 04.78.93.68.90
Fax : (33) 04.78.94.11.98
Mail : contact@asconit.com
Web : www.asconit.com

TOULOUSE

AGENCE SUD-OUEST
3, rue Hermes, ZAC du Canal
Europarc, Bât. C
31520 RAMONVILLE SAINT AGNE
Tél. : (33) 05.61.81.08.02
Fax : (33) 05.34.66.35.67

CARAÏBES

AGENCE MARTINIQUE
Rue des Anthuriums
Résidence Tropicana, Bât. A
97229 TROIS ILETS (MARTINIQUE)
Tél./Fax : (33) 05.96.63.55.78
Mobile Local : 06.96.25.54.10